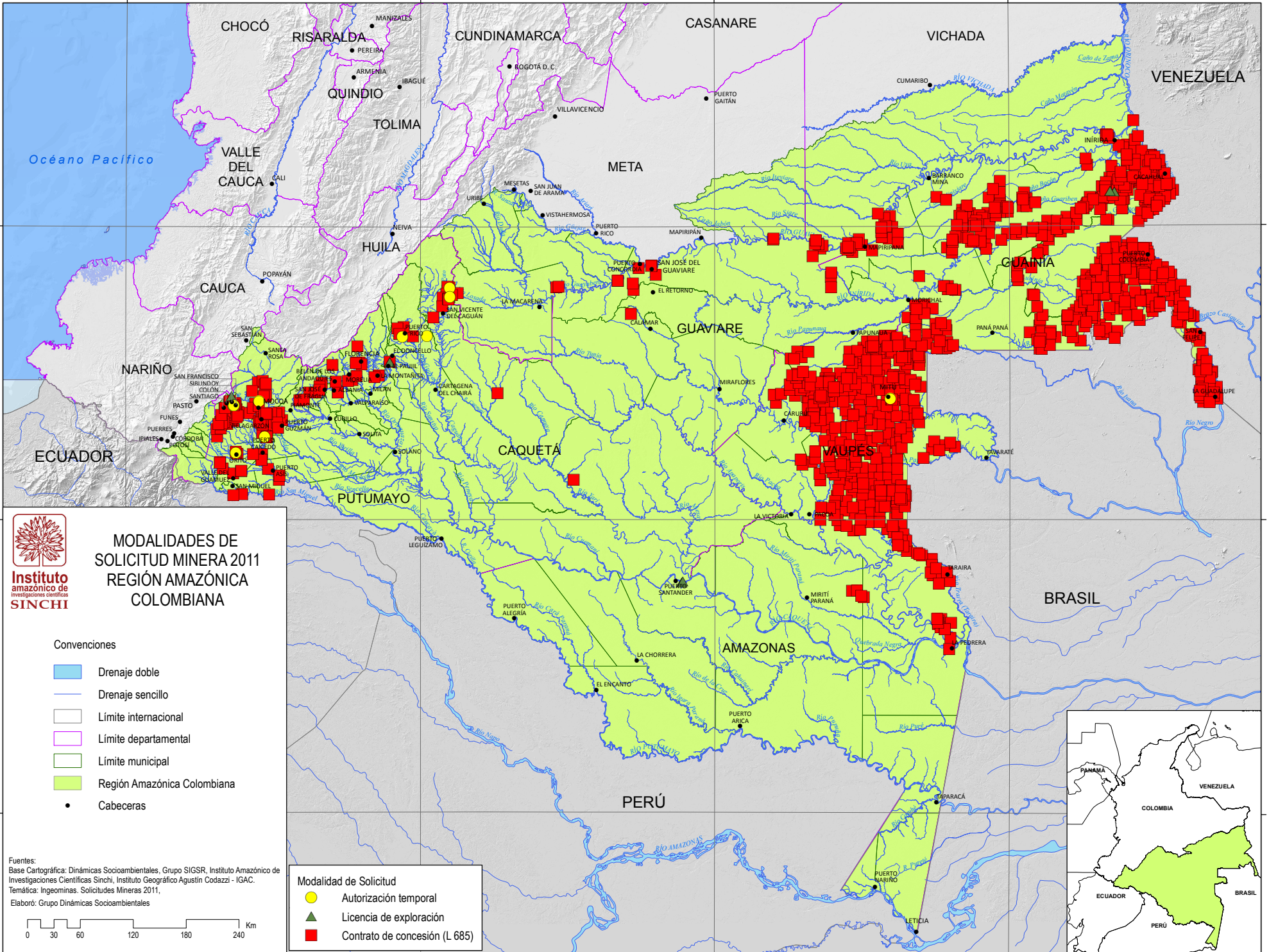


78°0'0"W

75°0'0"W

72°0'0"W

69°0'0"W



**MODALIDADES DE SOLICITUD MINERA 2011  
REGIÓN AMAZÓNICA COLOMBIANA**

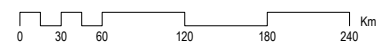


**Convenciones**

- ▬ Drenaje doble
- ▬ Drenaje sencillo
- Límite internacional
- Límite departamental
- Límite municipal
- Región Amazónica Colombiana
- Cabeceras

- Modalidad de Solicitud**
- Autorización temporal
  - ▲ Licencia de exploración
  - Contrato de concesión (L 685)

Fuentes:  
 Base Cartográfica: Dinámicas Socioambientales, Grupo SIGSR, Instituto Amazónico de Investigaciones Científicas Sinchi, Instituto Geográfico Agustín Codazzi - IGAC.  
 Temática: Ingeominas. Solicitudes Mineras 2011.  
 Elaboró: Grupo Dinámicas Socioambientales



78°0'0"W

75°0'0"W

72°0'0"W

69°0'0"W

3°0'0"N

0°0'0"

3°0'0"S

3°0'0"N

0°0'0"

3°0'0"S